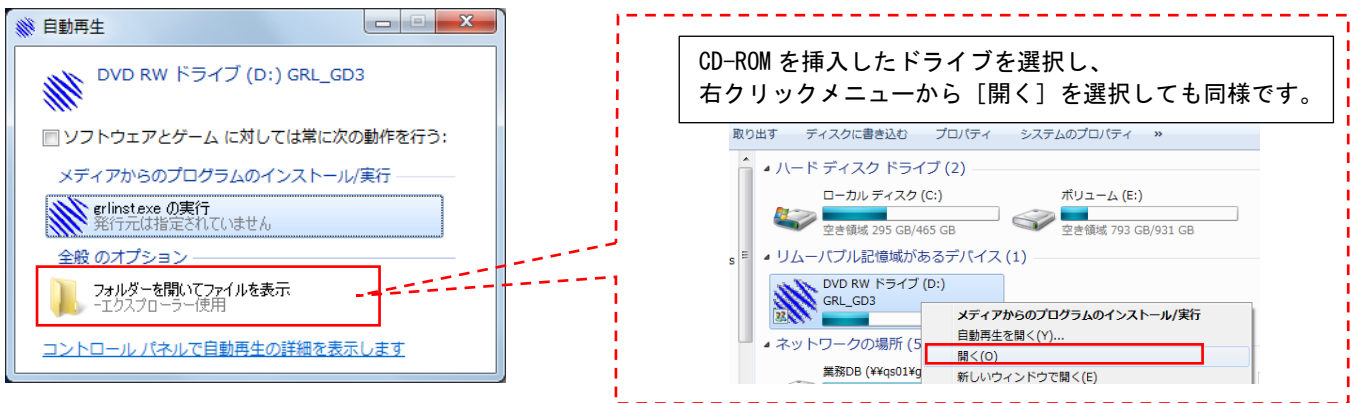
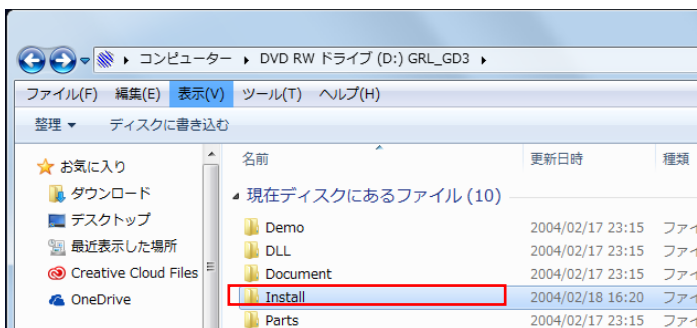


■製品インストールについて（G-TRAN3D for Dtransu-3D・EL を例に説明しております）

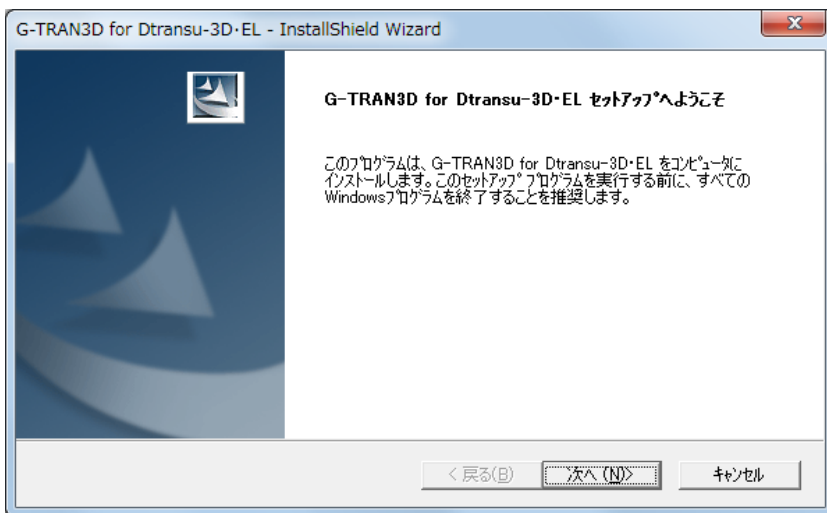
1. パソコンのドライブに CD-ROM を挿入後、下記のような自動再生画面が表示されたら、「フォルダーを開いてファイルを表示」を選択します。



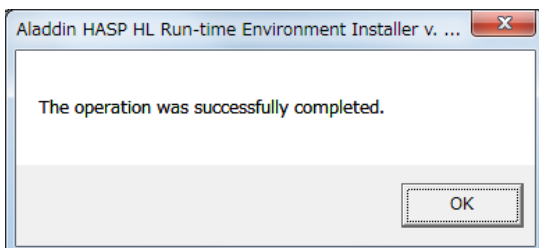
2. CD-ROM 内の [Install] - [setup.exe] をダブルクリックします



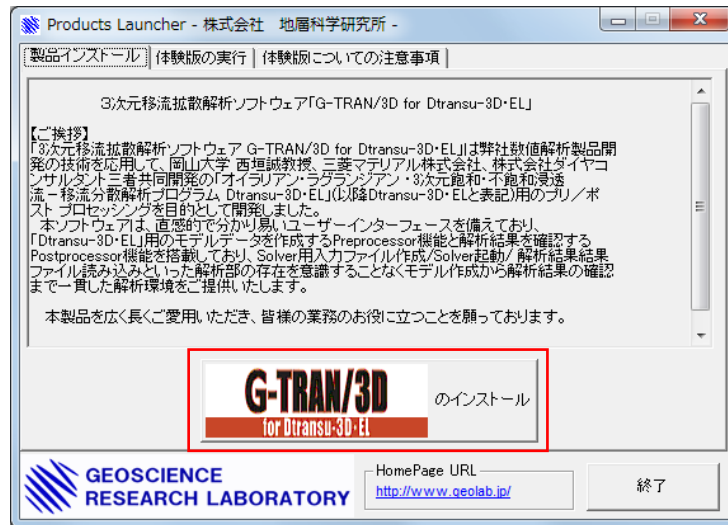
3. インストールウィザードが表示されたら [次へ] をクリックし、インストールを進めます。



4. 下記のようなメッセージが表示された場合は [OK] をクリックします（表示されない場合もあります）。



- P.1 の手順 1 にて「grlinst.exe の実行」を選択した場合には、下記のようなインストール画面が表示されます。[○○○(製品名)のインストール] のボタンをクリックするとインストールが開始されますが、お使いの OS のバージョンによっては、エラーメッセージが表示される場合があります。



エラーメッセージが表示された場合には、前ページの 1~4 の手順をお試しください。
 1~4 の手順を試してもインストールが出来ない場合には、状況と併せて、お使いの OS、製品バージョン、ハスプシリアル番号をお知らせください。(お問い合わせ先 : support@geolab.jp)

その他

OS を更新後(新しい PC に取替えなど)、製品が起動しなくなった場合に HASP(ハスプ)ドライバーの更新が必要な場合があります。HASP(ハスプ)ドライバーの更新は当社ホームページをご確認ください。

地層科学研究所ホームページ <https://www.geolab.jp/>

- ➔ ヘッダーメニュー [ソフトウェア販売] - [ライセンス管理] をクリック

